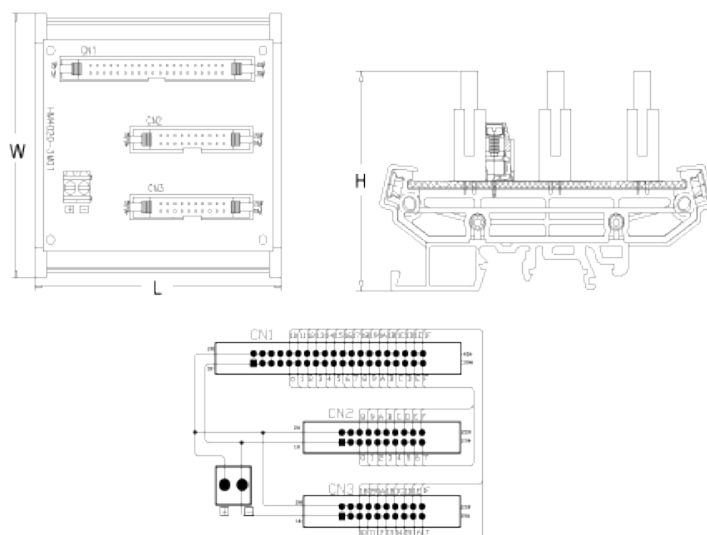
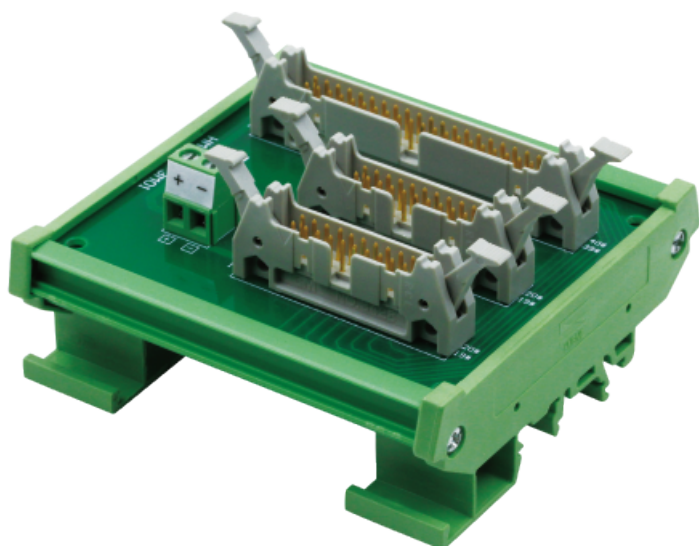


# HM4020-3M01CL

转接接口/端子板 / Interface Module



## 规格说明

控制器 / 产品功能	通用标准
额定电压	250V
额定电流 Max (单通道)	1A
输入端接口 / 使用线径	3M IDC 40p Socket
输入端接口 / 使用线径	3M IDC 20p Socket
工作温度	-20~ + 85°C

## 订货规格

接口板订货规格	安装尺寸 (mm)
HM4020-3M01CL	90.0 X 87.0 X 52.0